

한일 간 주요 교류통계

□ 교 역

《 단위 : 억불, ()는 증감률 / 자료출처 : 한국무역협회 》

	2007	2008	2009	2010	2011	2012	2013.2
수 출	263.7 (△0.6)	282.5 (7.1)	217.7 (△22.9)	281.8 (29.4)	396.8 (40.8)	387.9 (△2.2)	64.1 (△5.4)
수 입	562.5 (8.3)	609.6 (8.4)	494.3 (△18.9)	643.0 (30.1)	683.2 (6.3)	643.6 (△5.8)	100.0 (△8.7)
무역수지	△298.8	△327.1	△276.6	△361.2	△286.4	△255.7	△35.9
총교역액	826.2 (5.3)	892.1 (8.0)	712.0 (△20.2)	924.8 (29.8)	1,080.0 (16.8)	1,031.5 (△4.5)	164.1 (△7.5)

※ 12년 기준, 일본은 우리의 수출대상국 3위, 수입대상국 2위국으로 중국, 미국에 이어 제3위 교역대상국임.
 ※ 일본에 있어 한국은 수출대상국 3위, 수입대상국 6위, 총 교역액 순위 3위

□ 투 자

《 단위 : 억불, ()는 건수 / 자료출처 : 지식경제부 · 한국수출입은행 》

	2006	2007	2008	2009	2010	2011	2012
일 본 의 대한투자	21.1 (584건)	9.9 (470건)	14.2 (460건)	19.3 (370건)	20.8 (423건)	22.9 (502건)	45.4 (564건)
한 국 의 대일투자	2.5 (445건)	5.2 (586건)	4.6 (473건)	3.9 (506건)	3.4 (541건)	2.7 (446건)	4.7 (583건)

※ 12년 기준, 외국의 전체 대한투자 중 일본은 1위이며, 한국의 전체 해외투자 중 일본은 11위임.
 ※ 한국의 대일투자 신고건수는 공동투자, 증액건수가 포함된 수치

□ 인적교류

《 단위 : 만명, ()는 증가율(%) / 자료출처 : 한국관광공사 · JNTO 》

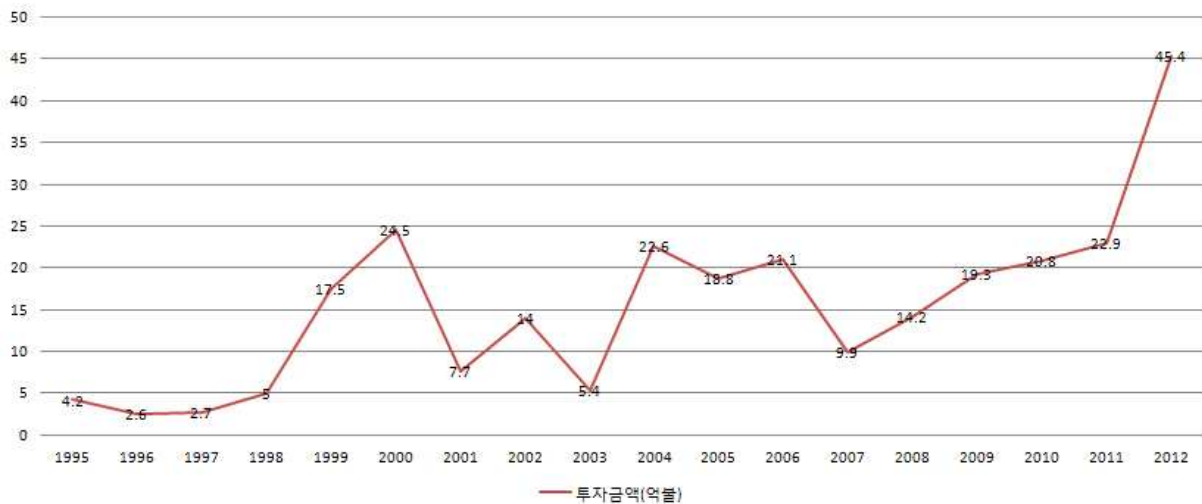
	2006	2007	2008	2009	2010	2011	2012
방 한 일본인	232.0 (△4.0)	233.6 (△4.4)	237.8 (6.2)	305.3 (28.4)	302.3 (△1.0)	328.9 (8.1)	351.9 (7.0)
방 일 한국인	211.7 (21.2)	260.1 (22.8)	238.2 (△8.4)	158.7 (△33.4)	244.0 (53.8)	165.8 (△32.0)	204.4 (23.3)
총계	443.7	493.7	476.0	464.0	546.3	494.7	556.3

※ 전체 외국인 입국자 중 일본인의 비중은 1975년 통계시작 이후 부동의 1위임(30-40%대).
 ※ 2012.11 증가율은 전년 동기대비 기준

한일 투자 현황 (2001~2012 / 단위 : 억불)

□ 일본은 미국에 이어 제2위의 투자국

- 1962~2012년 누계기준(금액, 비중) : ① 미국 (498.3억불, 24.5%),
② 일본(328.0억불, 16.1%), ③ 네덜란드(216.8억불, 10.7%)



<일본의 연도별 對韓투자 현황>

<한일 연도별 투자현황>

(단위 : 억불, 신고 기준)

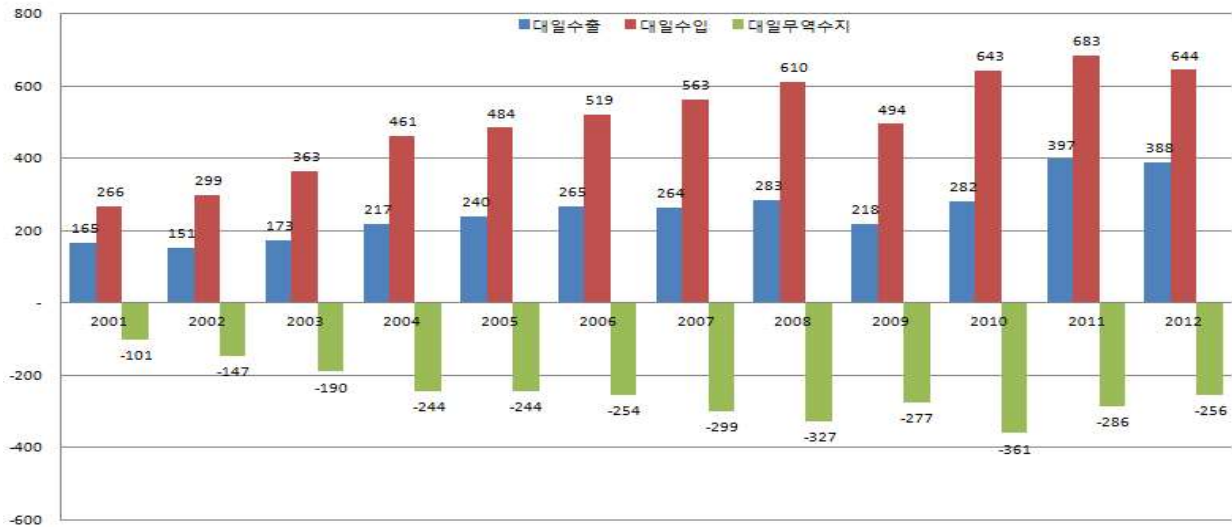
	2006	2007	2008	2009	2010	2011	2012	1962~2012
對韓 투자 (비중)	21.1 (18.8)	9.9 (9.4)	14.2 (12.2)	19.3 (16.8)	20.8 (15.9)	22.9 (16.7)	45.4 (27.9)	328.0 (16.1)
건 수	584	470	460	370	422	501	563	12,282
對日 투자 (비중)	2.5 (1.5)	5.2 (2.7)	4.6 (1.8)	3.9 (1.9)	3.4 (1.4)	2.7 (1.0)	4.7 (2.5)	42.59 (1.8)
건 수	445	586	473	506	541	446	583	5,733

※ 지식경제부, 한국수출입은행(한국의 대일투자는 1980년~2012년까지의 합산 수치)

한일 교역 현황 (2001~2012 / 단위 : 억불)

對일본 연도별 수출입 실적(01~12)

(단위:억불)

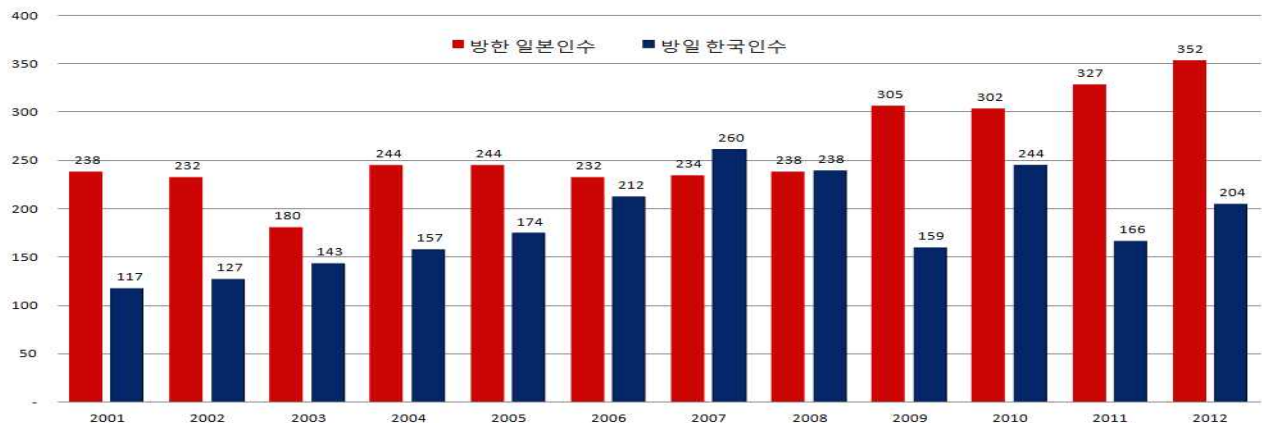


구분	총수출 (A)	총수입 (B)	총교역액 (C=A+B)	대일수출 (D)	대일수입 (E)	총대일교역 (F=D+E)	대일수출비중 (G=D/A)	대일수입비중 (H=E/B)	대일무역수지 (I=D-E)
2001	1,504	1,411	2,915	165	266	431	11.0%	18.9%	-101
2002	1,625	1,521	3,146	151	299	450	9.3%	19.6%	-147
2003	1,938	1,788	3,726	173	363	536	8.9%	20.3%	-190
2004	2,538	2,245	4,783	217	461	678	8.5%	20.6%	-244
2005	2,844	2,612	5,456	240	484	724	8.4%	18.5%	-244
2006	3,255	3,094	6,348	265	519	785	8.2%	16.8%	-254
2007	3,715	3,568	7,283	264	563	826	7.1%	15.8%	-299
2008	4,220	4,353	8,573	283	610	891	6.7%	14.0%	-327
2009	3,635	3,231	6,866	218	494	712	6.0%	15.3%	-277
2010	4,664	4,252	8,916	282	643	925	6.4%	15.1%	-361
2011	5,552	5,244	10,796	397	683	1,080	7.2%	13.0%	-286
2012	5,479	5,196	10,675	388	644	1,032	7.1%	12.4%	-256

한일 인적교류 현황 (2001~2012 / 단위 : 만명)

對일본 연도별 출입국 실적(97~12)

(단위:만명)



구분	2001	2002	2003	2004	2005	2006	2007	2008	2009	2010	2011	2012
방한 일본인수	237.7	232.1	180.3	244.3	244.0	232.0	233.6	237.8	305.3	302.3	328.9	351.9
방일 한국인수	117.0	126.6	142.7	156.9	173.9	211.7	260.1	238.2	158.7	244.0	165.8	204.4
계	354.7	358.7	323.0	401.2	417.9	443.7	493.7	476.0	464.0	546.3	494.7	556.3

(출처) 한국무역협회, 출입국·외국인정책본부, 일본정부관광국(JNTO)